

mater

**Port
folio**

**2024
/25**

mater

Katalog

2024



Vorwort

Skandinavisches Möbeldesign hat mich schon immer fasziniert. Es schafft Räume, in denen man sich lebendig, produktiv, wertgeschätzt und gleichzeitig geborgen fühlt. Möbelstücke laden ein sie zu benutzen, und sind doch gleichzeitig einfach schön anzuschauen.

Produkte entstehen stets im Kontext einer Philosophie und den Werten einer Gesellschaft, aus der sie stammen. Logischerweise lassen sich daher diese Werte aus einem fertigen Produkt auch wieder retrospektiv ablesen. Aus nordischen Möbeln kann man einige charakteristische Merkmale ableiten: Ehrlichkeit, Transparenz, Langlebigkeit, Reparaturfähigkeit, der Wille zum Schutz und Erhalt der natürlichen Ressourcen, die Verwendung lokal verfügbarer Materialien und sehr hoher Komfort für eine lang andauernde Zufriedenheit sind integrale Bestandteile des nordischen Designs. Diese Merkmale strahlen dann in der Summe aller Elemente auch auf den Raum ab, in dem sie Verwendung finden. Aufgrund dieses unmittelbaren Zusammenhangs ist die Auswahl der richtigen Produkte für Ihr Objekt oder Ihr Zuhause auch so immens wichtig. Sie definieren in der Summe unser Wohlbefinden, unsere Haltung zu unseren Mitmenschen und zur Natur, und überdies genau dort, wo wir bis zu 90% unserer Zeit verbringen.

Die Geschichte des Möbeldesigns aus Skandinavien ist aufgrund der Beständigkeit

der Werte, nach denen Möbel konzipiert und produziert wurden, über die Zeit auch stets anschlussfähig an das Portfolio der aktuellen Zeit geblieben, in der wir die althergebrachten Werte und handwerklichen Techniken wieder schätzen und mit neuen Ideen und Technologien kombinieren. Daher ist es auch mit skandinavischen Möbeln so einfach altes und neues miteinander harmonisch zu kombinieren. Wir wissen heute alle, unsere wertvollen natürlichen Ressourcen sind nicht beliebig und unendlich verfügbar.

In diesem Katalog finden Sie daher außergewöhnliche Lösungen und sehr nachhaltige Produkte, die zum Teil vollkommen neue Standards setzen, und durch intelligentes Re- und Upcycling sogar Ressourcen einsparen.

Wir sind daher sehr stolz darauf, dass wir die nachfolgenden Hersteller im deutschen Markt exklusiv repräsentieren dürfen. Mit diesem Katalog möchten wir Ihnen einen Einblick über unser aktuelles Produktportfolio geben. Lassen Sie sich inspirieren und informieren Sie sich über aktuelle Trends in Kombination mit den neuesten Fortschritten in der Fertigungstechnologie von Möbeln und Bauprodukten.

Ihr André Flinterhoff



Dipl.-Ing.
André Flinterhoff
Inhaber Archicon Consulting

Unsere Partner

mater



Bent Hansen 

ECO cero

AKUART

tunto

Mater A/S

About

Mater wurde 2006 in Kopenhagen gegründet und ist eine bahnbrechende Green-Tech-Designmarke, bei der Nachhaltigkeit und Kreislaufwirtschaft im Mittelpunkt stehen.

Von Anfang an war es unser Ziel, ein globales Designpublikum zu inspirieren und Menschen zu nachhaltigem Handeln zu bewegen. In der Produktion setzen wir Spitzentechnologie ein, die es uns ermöglicht, Abfallmaterialien in Designmöbel zu verwandeln. Durch die Zusammenarbeit mit etablierten und neuen Designtalenten schaffen wir zeitlose Designs auf nachhaltige und verantwortungsvolle Weise.

Als Unternehmen werden wir niemals stillstehen. Mater ist ständig bemüht, neue Abfallmaterialien und Technologien zu finden und zu entwickeln, die es uns ermöglichen, aus weniger mehr zu machen. Die Zukunft unseres Planeten hängt von Kreislauflösungen und grünen Innovationen ab, und daran arbeiten wir bei Mater jeden Tag.

Mehr Informationen unter

www.materdesign.com



mater

Eine kontinuierliche Reise zu einer nachhaltigeren Möbelproduktion

mater

2006

Gegründet von Henrik Marstrand mit dem Ziel, das globale Design-Publikum zu inspirieren und Menschen für nachhaltiges Denken zu begeistern

2006

Von Anfang an war es unser Ziel, FSC-zertifiziertes Holz in unserer Produktion zu verwenden. Dies wurde 2014 fast vollständig erreicht. In einem FSC-zertifizierten Wald werden nicht mehr Bäume gefällt, als im Wald nachwächst.

2008

Einführung des Mater High Stool aus recyceltem Aluminium. 70% des Aluminiums stammen aus recycelten alten Rohren, Schläuchen und anderen Aluminiumabfällen, die geschmolzen und mit neuem Material gemischt werden, um den silbrigen Ausdruck zu erhalten.

2007

Der Mater High Stool wird eingeführt. Heute ist er eines unserer meistverkauften Produkte und wird in vielen Hotels, Bars und Restaurants auf der ganzen Welt eingesetzt. Er gilt als ein neuer dänischer Klassiker.

2021

Die Ocean Collection wird in einer Version aus recycelten Bierfässern von Carlsberg eingeführt. Im Einklang mit der zirkulären Denkweise ist die OC2 Kollektion im Außenbereich der Carlsberg-Zentrale in Kopenhagen zu finden.

2012

Wir stellen den Bowl Table aus Mangoholz vor. Mangoholz ist ein Nebenprodukt einer bereits florierenden Industrie. Wenn die Bäume keine Früchte mehr tragen, werden sie gefällt und ein neuer Baum gepflanzt. Die Ernte des Holzes, das zuvor verbrannt oder dem Verfall überlassen wurde, ist eine Quelle für nachhaltiges Material.

2020

In Zusammenarbeit mit großen Unternehmen erforscht Mater neue Technologien zur Wiederverwertung von industriellen Faser- und Kunststoffabfällen. Das Ergebnis sind fünf neue, einzigartige, patentierte Materialien unter dem Namen Matek™.

2022

Wir stellen unser Mater-Rücknahmesystem vor. Wir bieten an, alle mit Matek™ hergestellten Möbel am Ende ihres Lebens zurückzunehmen, um sie zu neuen Möbeln zu recyceln.

2019

Wir beginnen mit der Verwendung von Meeresabfällen für unsere Outdoor-Serien und spritzgegossenen Stühle. Alte Fischernetze aus dem Meer werden gesammelt, gewaschen, zerkleinert und zu Pellets verarbeitet, die auch als grüner Kunststoff bekannt sind.

2019

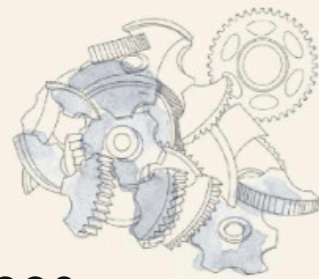
Die Ocean Kollektion von Nanna Ditzel wird mit dem Wallpaper* Magazin Designpreis ausgezeichnet.

2023

Wir haben Elektroabfall (elektronische Altgeräte) in unsere Matek™-Produktion aufgenommen. Elektroabfall gilt als der am schnellsten wachsende Abfallstrom der Welt.

2024

Einführung unserer biologisch abbaubaren Matek™-Variante. Die Verwendung von biologisch abbaubarem Kunststoff mit der Matek™-Technologie ermöglicht es, dass Matek™ von lebenden Organismen auf dieselbe Weise abgebaut werden kann wie Holz oder andere natürliche Materialien.



*Die Weltwirtschaft
verbraucht jedes Jahr
100 Milliarden
Tonnen an
Materialien.
Davon werden nur
7,2 % recycelt.*

Produzieren mit Ressourcen

Wir sind ständig auf der Suche nach neuen Lösungen, um die Möbelproduktion nachhaltiger zu gestalten. Wir haben uns von einer auf Nachhaltigkeit ausgerichteten Designmarke zu einem Green-Tech-Unternehmen mit Schwerpunkt auf Möbeldesign entwickelt - immer auf der Suche nach Möglichkeiten, Dinge anders zu machen.

Wir begannen unsere Reise mit der Einbeziehung traditioneller Abfallmaterialien wie recycelten Fischernetzen und recyceltem Kunststoff in unsere Möbelproduktion und gingen dann dazu über, Methoden und Technologien zu finden, die es uns ermöglichten, unser innovatives, kreislauffähiges Matek™-Material zu entwickeln - ein Material, das es in der Möbelproduktion bisher nicht gab.

Seit der ersten Einführung von Matek™ haben wir mit der Technologie experimentiert und sie weiter

verfeinert, so dass wir die Anzahl der Abfallströme, die wir mit der Matek™-Technologie zu Möbeln verarbeiten können, erhöhen konnten. Unser Betreiben, uns weiterzuentwickeln und besser zu werden, hat uns zu unserer neuesten Innovation geführt, der biologisch abbaubaren Version von Matek™. Eine Variante, die nur aus natürlichen Materialien hergestellt wird, so dass das Material konsequent in die Natur zurückverwandelt werden kann.

Wir wollen weiterhin die Grenzen verschieben und streben nach einer Zukunft, in der nichts als Abfall betrachtet wird, sondern als Ressource, die immer wieder in neue Produktionszyklen einfließt.

Matek™

Durch jahrelange Forschung, Entwicklung und Prüfung haben wir das Material Matek™ erfunden.

Die einzigartigen patentierten Materialien ermöglichen es uns, Möbel aus Abfallmaterialien herzustellen, indem wir Fasern mit einem Bindemittel kombinieren. Kaffeebohenschalen, die beim Rösten gewonnen werden, sind ein Beispiel für Fasermaterial. Sägespäne aus der Holzproduktion sind ein weiteres. Das Bindemittel wird aus Kunststoffabfall oder einer Alternative auf Kunststoffbasis hergestellt. Die Mischung der Materialien ergibt einen einzigartigen Verbund, der sich für das Pressformen eignet.

Die Technologie, die hinter Matek™ steht, ermöglicht es uns, Kohlenstoff in unseren Möbeln zu binden, indem wir Abfälle zu zeitlosen Designs recyceln und dabei Ressourcen verwenden, die uns bereits zur Verfügung stehen, anstelle von neuen Materialien. Für die Herstellung von Matek™ verwenden wir entweder Post-Consumer-Abfälle oder post-industrielle Abfälle, die uns durch die dauerhafte Zusammenarbeit mit Großunternehmen zur Verfügung stehen.



Simpel und effektiv:
Matek™ wird durch
Mischen eines
Fasermaterials mit einem
Bindemittel hergestellt.

Kaffeebohnen

Beim Rösten von Kaffeebohnen entsteht Spreu - getrocknete Haut, die durch die hohe Temperatur abfällt



Chaff - Kaffeespreu

Kaffeeabfälle sind ein Nebenprodukt der Kaffeeindustrie. Gesammelt können sie als starke Faser für unsere Matek™-Produktion verwendet werden.



Post-consumer Elektroabfall

Besteht aus gemischtem Kunststoff wie z.B. aus Elektrogeräten, Haushaltsgeräten, Displays und Kühlschränken. Elektroschrott gilt als der am schnellsten wachsende Abfallstrom der Welt.



Plastikgranulat

Der Elektroschrott wird sortiert, und die Kunststoffteile werden von den anderen Elementen getrennt. Granuliert können wir Elektroschrott als Bindemittel für unsere Matek™-Produktion verwenden.



Matek™

Durch das Mischen der Fasern mit dem Bindemittel entsteht ein einzigartiger Verbund, der für das Pressformen verwendet werden kann.



Coffee waste light

Zurück zur Natur

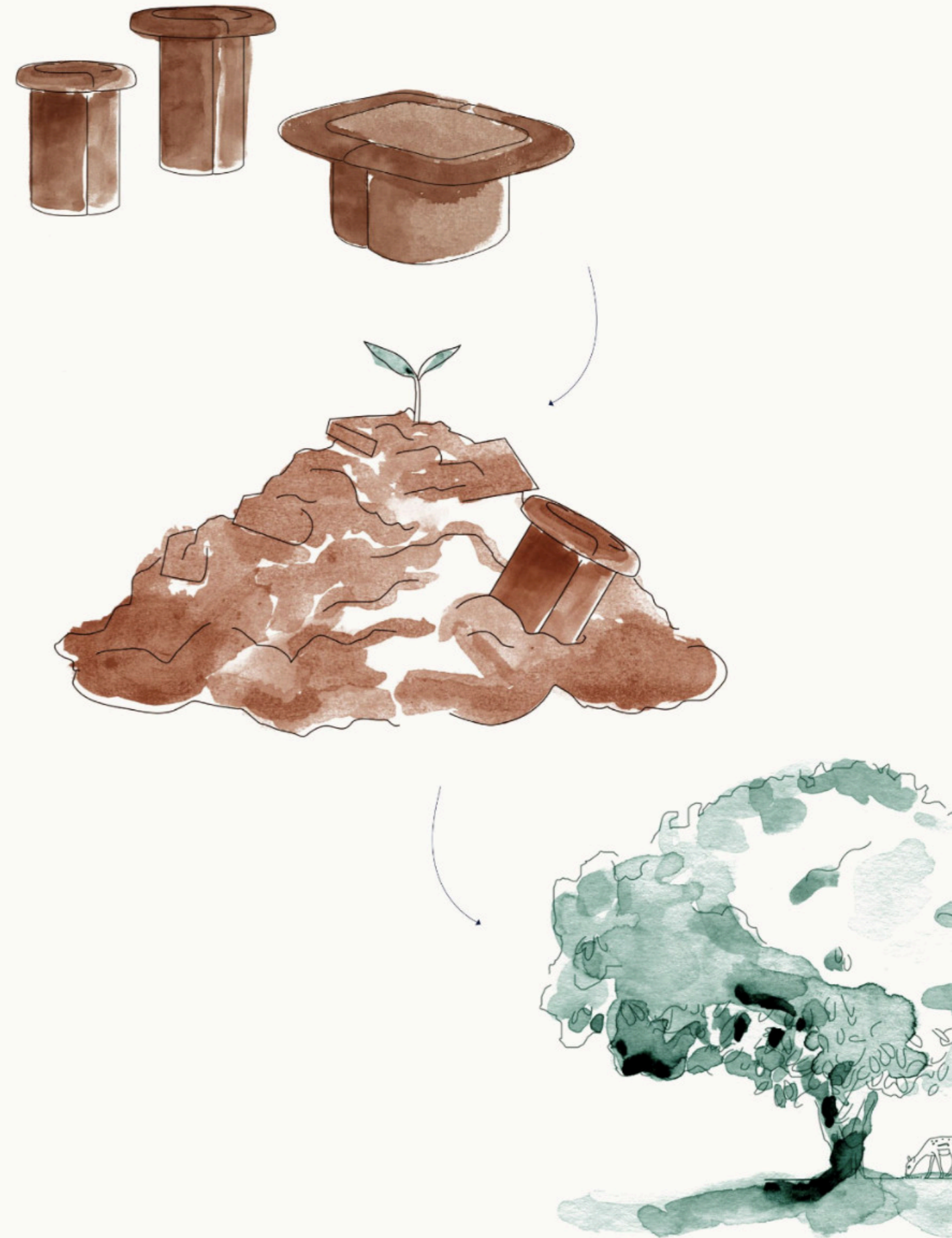
Die Erprobung und Feinabstimmung unserer Technologie hat es uns nun ermöglicht, biologisch abbaubaren Kunststoff als Bindemittel in unsere Matek™-Produktion zu integrieren. Diese neue Matek™-Variante besteht vollständig aus natürlichen Ressourcen und kann sich schließlich wieder in der Natur zersetzen.

Biologisch abbaubarer Kunststoff wird aus erneuerbaren Ressourcen hergestellt und nicht wie herkömmlicher Kunststoff aus fossilen Brennstoffen. In unserem Fall verwenden wir Zuckerrohr als Hauptbestandteil.

Der aus dem Zuckerrohr gewonnene Saft ist ein wichtiger Bestandteil bei der Herstellung dieser Art von biologisch abbaubarem Kunststoff. Nach der Extraktion des Saftes werden die getrockneten Blätter als Brennstoff verwendet, um den Zuckerrohrsaft zu erhitzen und zu fermentieren - ein wesentlicher Schritt bei der Herstellung unseres biologisch abbaubaren Kunststoffs.

Dieser nachhaltige Ansatz minimiert die Abfallmenge und verringert unseren ökologischen Fußabdruck. Außerdem ist Zuckerrohr eine schnell erneuerbare Ressource, die in warmen Klimazonen gut gedeiht. Es absorbiert während des Wachstums Kohlendioxid und kann 1-2 Mal pro Jahr geerntet werden, ohne dass eine künstliche Bewässerung erforderlich ist.

Die biologisch abbaubare Matek™-Variante hat dieselben außergewöhnlichen Eigenschaften wie andere Matek™-Varianten - sie ist ein äußerst haltbares und wasserabweisendes Material.



Neun einzigartige Matek™ Blends

Matek™ bietet eine beispiellose, einzigartige Taktilität und Materialität mit Eigenschaften, die zeitlosen Materialien wie Stein, Terrazzo oder sogar Marmor ähneln. Das Material ist wasserabweisend und äußerst langlebig, und wir betrachten es als ein Material, das mit Holz, Stein, Kunststoff oder anderen Rohstoffen vergleichbar ist.

Wir erforschen und testen ständig neue Materialien, die wir mit unserer Matek™-Technologie verwenden können. Derzeit arbeiten wir mit fünf Mischungen, die aus einer Kombination von Fasern und Abfallstoffen bestehen. Hinzu kommen vier neu eingeführte Mischungen, die aus biologisch abbaubarem Kunststoff als Bindemittel in Kombination mit Fasermaterial aus Holz oder Kaffeeschalenabfällen bestehen.



1 Wood Waste Grey | 2 Coffee Waste Light | 3 Coffee Waste Dark | 4 Coffee Waste Black | 5 Coffee Waste Green

6 Biodegradable Sand | 7 Biodegradable Terracotta | 8 Biodegradable Light Green | 9 Biodegradable Earth Grey

Ausgangsmaterialien

Industrieller Kunststoff

Überschüssige oder übrig gebliebene Kunststoffe von industriellen Herstellern können, wenn sie granuliert werden, als Bindemittel für unsere Matek™-Produktion verwendet werden. Früher wurde diese Art von Kunststoff als Produktionsabfall betrachtet, aber glücklicherweise haben die Hersteller in den letzten Jahren erkannt, dass es sich um eine wertvolle Ressource handelt, die sich für das Recycling in anderen Produktionszyklen eignet.

Fasern aus Kaffeeschalen

Ein Nebenprodukt der Kaffeeröstindustrie. Beim Rösten von Kaffeebohnen entsteht Spreu - eine getrocknete Haut, die durch die hohen Temperaturen abfällt. Diese kann als feste Faser für unsere Matek™-Produktion verwendet werden. Jedes Jahr werden mehr als 10 Milliarden Pfund Kaffeebohnen geerntet, was die Branche zu einer der drei wichtigsten Rohstoffindustrien der Welt macht.

Sägespäne

Wir sammeln das Sägemehl aus unserer Holzmöbelproduktion und verwenden es als Fasermaterial für unsere Matek™-Produktion. Sägespäne werden häufig auch zu Heizzwecken verwendet, was jedoch zu CO₂-Emissionen führt. Durch die Verwendung des Sägemehls in unserer Matek™-Produktion wird das CO₂ in den Möbeln gebunden.

Ausrangierte Fischernetze

Mehr als 10 Millionen Tonnen Plastikmüll landen jedes Jahr in den Ozeanen, und man schätzt, dass 20% davon aus dem Meer stammen. Ausrangierte Fischernetze werden gesammelt und zu Pellets verarbeitet, die auch als grüner Kunststoff bezeichnet werden. Wir verwenden recycelte Fischernetze für unsere Outdoor-Serien und spritzgegossenen Stühle.



GREEN-TECH / WASTE / REUSE / RECYCLE / UP-CYCLE / RECYCLE / RECYCLE

Ausrangierte Kunststoff-Bierfässer

In Zusammenarbeit mit der Carlsberg-Brauerei und a:gain - einem Unternehmen, das ein innovatives Verfahren für das Upcycling von Carlsberg-Bierfässern aus Kunststoff entwickelt hat - verwenden wir ausrangierte Bierfässer für unsere spritzgegossene Outdoor-Kollektion.

Mango-Holz

Ein Nebenprodukt einer bereits florierenden Industrie. Mangobäume tragen nur in den ersten 7 Jahren Früchte und werden abgeholzt, wenn sie keine Früchte mehr tragen. Die Ernte des Holzes, das zuvor verbrannt oder verrotten gelassen wurde, ist eine Quelle für nachhaltiges Material und reduziert die CO₂-Emissionen.

FSC-zertifiziertes Holz

Wir verwenden in unserer Produktion hauptsächlich FSC®-Holz und streben eine 100%ige Verwendung von FSC-zertifiziertem Holz an. Eine FSC®-Zertifizierung gewährleistet, dass das Holz aus verantwortungsvoll bewirtschafteten Wäldern stammt, in denen nur so viele Bäume geerntet werden, wie die Wälder sicher nachproduzieren können. Die Zertifizierung garantiert außerdem eine faire Preisgestaltung, faire Löhne und faire Arbeitsbedingungen für die Arbeiter in der Forstwirtschaft.

Post-consumer Elektroabfall

Gemischter Kunststoff aus z.B. Elektrogeräten, Haushaltsgeräten, Displays, oder Kühlschränken. Elektroschrott ist aufgrund unserer Konsumgewohnheiten einer der am schnellsten wachsenden Abfallströme der Welt. Das Recycling von ausgedienter Elektronik in unserer Matek™-Produktion schont die begrenzten natürlichen Ressourcen und reduziert die Umweltverschmutzung.

Biologisch abbaubarer Kunststoff

Kunststoff, der aus erneuerbaren Quellen hergestellt wird, im Gegensatz zu herkömmlichem Kunststoff, der auf fossilen Brennstoffen basiert. Da die Inhaltsstoffe aus natürlichen Quellen stammen, kann der Kunststoff von lebenden Organismen auf die gleiche Weise abgebaut werden wie Holz oder andere natürliche Materialien. Die Herstellung von Kunststoffen auf fossiler Basis ist einer der energieintensivsten Herstellungsprozesse der Welt. Wir verwenden Biokunststoff als Bindemittel für unsere biologisch abbaubare Variante von Matek™.



DISCARDED PLASTIC BEER KEGS



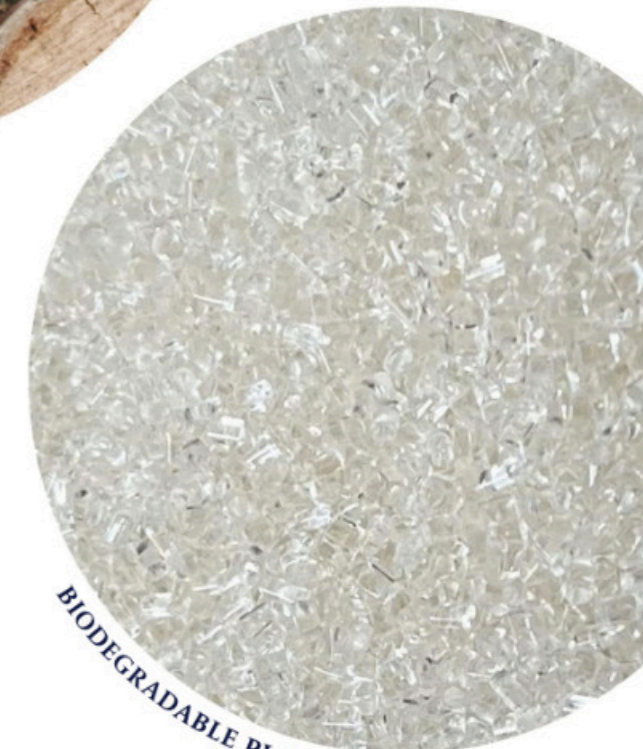
FSC-CERTIFIED WOOD



MANGO WOOD



POST-CONSUMER E-WASTE



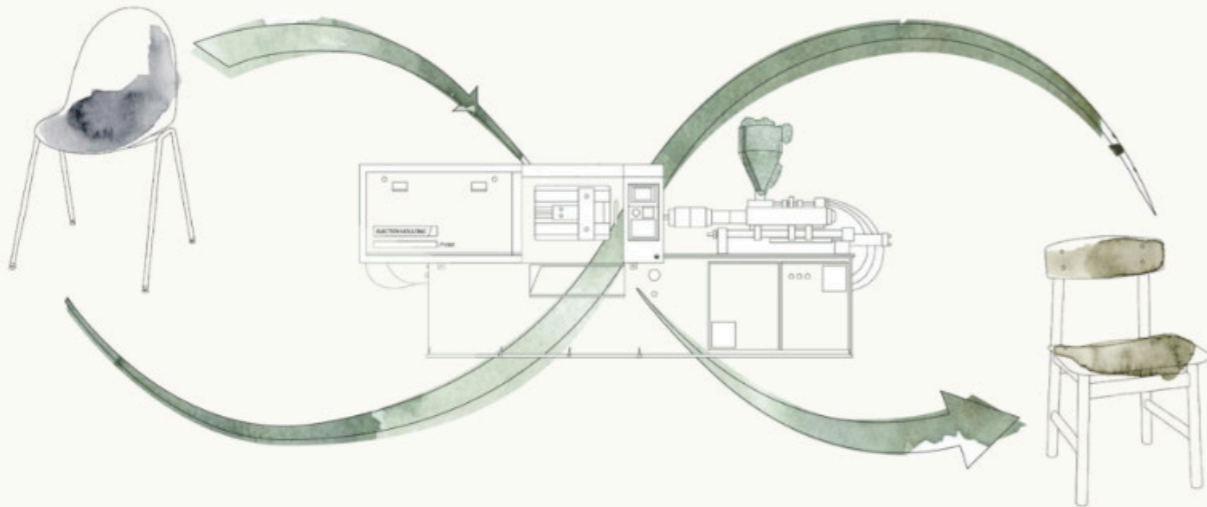
BIODEGRADABLE PLASTIC

Mater Take-back System

Eine revolutionäre Art, Möbel zu denken

Matek™ ist so konzipiert, dass es immer wieder verarbeitet werden kann. Deshalb bieten wir an, aus Matek™ hergestellte Möbel am Ende ihrer Lebensdauer zurückzunehmen, um sie zu neuen Möbeln zu recyceln. Da Mater der alleinige Eigentümer von Matek™ ist und wir über die Technologie zur Wiederverwertung verfügen, sehen wir es auch als unsere Verantwortung an, ein Rücknahmesystem anzubieten.

Dies ist ein wesentlicher Schritt auf dem Weg zur Vision von Mater, eine hundertprozentige Kreislaufwirtschaft in der Möbelproduktion zu erreichen.



Matek™

Presenting

ALDER

by **PATRICIA
URQUIOLA**

Eine Kollektion aus biologisch abbaubarem
Matek™ - bestehend aus Kaffee- oder
Holzabfällen in einer Mischung mit biologisch
abbaubarem Kunststoff aus Zuckerrohr



Wir sind endlich so weit, eine Zusammenarbeit mit der renommierten Designerin Patricia Urquiola für ein ganz besonderes Projekt bekannt zu geben - die Herstellung einer Kollektion aus biologisch abbaubarem Material, das schließlich wieder in die Natur zurückkehren kann. Umfangreiche Tests und Entwicklungen haben es uns ermöglicht, Biokunststoff mit unserer Matek™-Technologie zu verwenden. Biokunststoff unterscheidet sich von herkömmlichem Kunststoff dadurch, dass er aus erneuerbaren Ressourcen statt aus fossilen Brennstoffen hergestellt wird. Die Entwicklung der Alder Collection ist geprägt von einem gemeinsamen Erfahrungsaustausch zwischen Mater und Patricia Urquiola - und vor allem von einem gemeinsamen Engagement für nachhaltiges Design.

Was das Material betrifft, so stammt die Inspiration für die Alder-Kollektion aus der Natur. Die Formen sind von den geschwungenen Linien der Bäume und den zarten Formen der Blätter inspiriert. Urquiola wollte ein Gefühl der Verbundenheit mit der Natur schaffen, das sich sowohl im Material als auch in der Form zeigt - sie wollte etwas von der Schönheit der Natur in unsere Wohnräume bringen.

Die Kollektion besteht aus zwei Loungetischen in ovaler und quadratischer Form in zwei Farben. Alle sind in erdigen Farbtönen gehalten, um die Verbindung zur Natur zu unterstreichen. Die Serie ist sowohl für den Innen- als auch für den Außenbereich gedacht und spiegelt den Wandel der zeitgenössischen Wohnformen wider, in denen Lebensräume immer mehr miteinander verschmelzen und das Design dieser Vielseitigkeit Rechnung tragen muss.



*„Ich sehe ein riesiges Potenzial für **Veränderungen hin zu einem ethischeren und nachhaltigeren Design**, nicht nur bei den Materialien, sondern auch bei der Produktion, den Technologien und der geteilten Nutzung: Diese Richtungen faszinieren mich sehr.“*

/ Patricia Urquiola





Presenting

Die Ocean Collection im neuen Farbton **Burnt Red**

Hergestellt aus recyceltem post-consumer
Elektroabfallplastik

*„Wenn wir an der Entwicklung von Reproduktionen der originalen Ditzel-Entwürfe arbeiten, möchten wir, dass die Produkte **die Werte und die Ästhetik von Nanna Ditzel** symbolisieren, bei der Farben und Farbkompositionen wesentliche Elemente sind. Das schöne, warme „burnt red“ ist ideal als neue Variante zu den schwarzen, grünen und weißen Farben der Gartenmöbelserie.“*

/ Dennie Ditzel, Tochter von Jørgen & Nanna Ditzel

Die Ocean-Kollektion wird mit einer neuen, kräftigen Farbgebung in 'Burnt Red' aufgefrischt, die dauerhaft zu den bereits bestehenden Varianten hinzukommt. Da warme Farbtöne als Lieblingstöne von Nanna Ditzel bekannt waren, wurde die Farbgebung 'Burnt Red' in Würdigung des Vermächtnisses von Nanna und Jørgen Ditzel sorgfältig und behutsam entwickelt.

Die ursprünglich aus Holzfurnier hergestellte Outdoor-Möbelkollektion wurde erstmals 1955 von Jørgen und Nanna Ditzel entworfen - einem der berühmtesten Designduos des 20. Jahrhunderts. Seit 2019 hat Mater die eleganten Entwürfe neu aufgelegt, um den großen Abfallströmen etwas entgegenzusetzen. Zunächst in einer Version aus recycelten Fischernetzen, danach in einer Version, die in Zusammenarbeit mit der Carlsberg Brauerei und a:gain entstanden ist - einem Unternehmen, das eine innovative Methode für das Upcycling von Carlsbergs Plastikbierfässern entwickelt hat.

Nun präsentieren wir eine 'Burnt Red'-Version der Ocean Collection, die zu 68 % aus recyceltem post-consumer Elektroabfall besteht.

Die Ocean-Serie zeichnet sich durch ihre leichte Struktur aus, mit sich wiederholenden Lamellen und einem robusten Rahmen aus 20% recyceltem Stahlrohr in einem eleganten Rotguss-Finish, erprobt und bewährt für den Einsatz im Freien.

Die Kollektion ist außerdem so konzipiert, dass sie zerlegbar ist, was bedeutet, dass jedes Teil in seiner reinsten Form in neuen Produktionszyklen wiederverwertet werden kann.





**Die Sitzschale
des Ocean Chair
in Burnt Red
besteht zu 68 %
aus post-consumer
Elektroabfall, was
1.84 kg
Elektroabfall
entspricht.**





Presenting

Neue Oberflächen / **The Eternity Collection**

Hergestellt aus recyceltem post-consumer
Elektroabfallplastik in einer Mischung mit
Kaffeeschalen oder Holzabfällen

Space Copenhagen und Mater waren sich einig darin, **bei der Ästhetik keine Kompromisse einzugehen**, und haben sich in dem Bestreben zusammengetan, taktile Möbelstücke zu produzieren, die nicht unbedingt den kollektiven Vorstellungen entsprechen, wie ein nachhaltiges Produkt aussieht.

Die Eternity Collection ist jetzt in den drei Matek™-Mischungen Wood Waste Grey, Coffee Waste Light und Coffee Waste Dark erhältlich, als Alternative zur ursprünglichen Version Coffee Waste Black. Die Farben verleihen dem skulpturalen Design von Space Copenhagen einen neuen und leichteren Look und laden zu noch mehr Einrichtungskombinationen ein, entweder in monochromen Tönen oder in einem Mix aus verschiedenen Farben, die sich alle gegenseitig ergänzen.

Die Eternity-Kollektion, bestehend aus dem Eternity Sidechair, dem Eternity Armchair, dem Eternity Swivel und dem Eternity High Stool, wurde so konzipiert, dass sie sich leicht in verschiedene Räume und Einrichtungsästhetiken integrieren lässt, sowohl im privaten als auch im öffentlichen

Bereich. Mit dem Fokus auf Komfort und Funktionalität, kombiniert mit industriellen und skulpturalen Merkmalen, ist die langlebige Kollektion das perfekte Beispiel für die gemeinsame Überzeugung von Mater und Space Copenhagen, dass Design für ein ganzes Leben gemacht sein sollte.

Da Matek™ die erdige Haptik natürlicher Materialien wie Marmor, Stein oder Terrazzo besitzt, bietet es einen willkommenen Kontrast zu den abstrakten, fast futuristischen Formen der Kollektion, von denen kein Produkt dem anderen gleicht. Space Copenhagen und Mater waren sich einig darin, bei der Ästhetik keine Kompromisse einzugehen, und haben sich in dem Bestreben zusammengetan, taktile Möbelstücke zu produzieren, die nicht unbedingt den kollektiven Vorstellungen entsprechen, wie ein nachhaltiges Produkt aussieht.





Die langlebige Kollektion ist das perfekte Beispiel für die gemeinsame Überzeugung von Mater und Space Copenhagen, dass **Design für ein ganzes Leben gemacht sein sollte.**





Presenting

Die Compound und Lily Collection

Hergestellt aus recyceltem post-consumer
Elektroabfallplastik in einer Mischung mit
Kaffeeschalen oder Holzabfällen

Ich denke, dass wir erst den Anfang davon gesehen haben, wie wichtig Matek™ bei unseren Bemühungen um eine bessere und grünere Welt sein kann.

/ Thomas Lykke, Mitgründer von OEO Studio

Die Tischkollektion Lily und die Stuhlkollektion Compound, die beide von OEO Studio entworfen wurden, zeigen wie recycelte Abfälle ohne Kompromisse bei Ästhetik und Funktionalität im Design eingesetzt werden können.

Bei der Gestaltung der Compound Chair Collection, die eine Lounge- und eine Esszimmervariante umfasst, achtete OEO Studio auf jedes kleine Detail und jede Linie, um einen weichen und dreidimensionalen Ausdruck zu schaffen. Neben dem sorgfältig kuratierten

minimalistischen Design bieten die Stühle ausgezeichneten Komfort, und der Compound Dining Chair lässt sich zudem platzsparend stapeln.

Die Compound Chair Collection wird aus dem patentierten Matek™-Material von Mater hergestellt. Sie ist in verschiedenen Matek™-Mischungen und mit oder ohne Polsterung erhältlich und bietet unendliche Farb- und Gestaltungsmöglichkeiten für den privaten und öffentlichen Einsatz.



Die Tischoberflächen von Matek™ werden von OEO Studio dafür geschätzt, sehr natürlich auszusehen und Ähnlichkeit mit Stein oder Marmor zu haben.

Die Lily Collection ist von Seerosen inspiriert und spiegelt den Zusammenhalt zwischen dem schlanken Stamm der Pflanze und dem leicht auf dem Wasser schwimmenden Blatt sowie den zarten Blütenblättern der Seerosenblüte wider. Die leichten und minimalistischen Lily Tables werden aus Matek™-Mischungen hergestellt, die entweder aus Kaffee- oder Holzabfällen bestehen, die mit Elektroplastikabfällen gemischt werden.

Die Matek™-Tischplatte der Kollektion, die von OEO Studio dafür geschätzt wird, sehr natürlich auszusehen, hat große Ähnlichkeiten mit Stein und Marmor.

Die Lily Beistelltische sind in verschiedenen Matek™-Mischungen und Größen erhältlich und eignen sich perfekt für die Anordnung in Gruppen von zwei oder mehr Tischen. Die langlebige Kollektion wurde mit einem zerlegbaren Rahmen für flache Verpackungseinheiten entworfen, wobei die einfache Demontage auch ermöglicht, dass jede Komponente in ihrer reinsten Form am Ende ihrer Lebensdauer zu neuen Produkten recycelt werden kann.





Space Wood Collection

- Sorgfältigste
Handwerkskunst

Im Laufe der Jahre hat sich eine weitreichende und dauerhafte Designverbindung zwischen Mater und Space Copenhagen entwickelt, die zu einer Reihe von dänischen Designklassikern aus FSC-zertifiziertem Holz geführt hat.



Es begann mit dem klassischen High Stool im Jahr 2007. Seitdem hat sich die Kollektion mit der Accent Table Serie, dem Dining Chair, dem Lounge Chair und dem High Stool Backrest weiterentwickelt. Alle Entwürfe basieren auf der gleichen Typologie - einem schönen, fließenden, organischen Design, das sowohl skulptural als auch minimalistisch wirkt. Der unverwechselbare Stil von Spaces Copenhagen ist in allen Stücken zu erkennen, die Gegensätze ausbalancieren - klassisch und modern, industriell und organisch, skulptural und minimal, hell und dunkel. Von Anfang an war es das Ziel, eine Kollektion zu entwerfen, die vollständig aus FSC-zertifiziertem Holz besteht - eine Entscheidung, die damals

noch nicht so weit verbreitet war wie heute. Eine FSC®-Zertifizierung garantiert, dass das Holz aus verantwortungsvoll bewirtschafteten Wäldern stammt, in denen nur so viele Bäume geerntet werden, wie der Wald sicher nachproduzieren kann. Die Zertifizierung garantiert außerdem faire Preise, faire Löhne und faire Arbeitsbedingungen für die Waldarbeiter.

Die Rückenlehne und der Sitz sind **großzügig gerundet**, um den menschlichen Körper zu umschließen und die Notwendigkeit von Armlehnen überflüssig zu machen.



Charakteristisch für die Accent Table Serie ist **die leichte und zeitlose Silhouette** durch eine engagierte Handwerkskunst.





Leuchten

Unsere Beleuchtungskollektion besteht aus zeitgenössischen Designs mit einer starken Ästhetik und Bezug zum nordischen Minimalismus. Die kontrastreichen Materialkombinationen aus Holz, mundgeblasenem Glas und Metall verleihen dem Design Wärme und Natürlichkeit. Entworfen von dänischen und internationalen Designern.



Die **Ray Lamp** kombiniert Eiche und Metall in einem wunderbar innovativen Kontrast.

Das von der Natur inspirierte Wort **Terho** bedeutet auf Finnisch „Eichel“ und bezieht sich auf die organische und ansprechende Form von Eicheln, die in der Natur vorkommen.

Liuku bedeutet auf Finnisch „fließen“ und bezieht sich auf den eleganten Übergang vom Holzfuß der Lampe zum Glasschirm.



SUSTAINABILITY / TRANSFORMATION / RESPONSIBLE / RECYCLE / UP-CYCLE / CIRCULARITY

Die Bürger der EU
werfen jedes Jahr
**10 Millionen
Tonnen Möbel**
weg.

Immer bestrebt, es besser zu machen

Seit unserer Gründung im Jahr 2006 ist Mater stets bestrebt, Menschen für nachhaltiges Denken zu begeistern und zu gewinnen. Als stolzer Unterzeichner des UN Global Compact seit 2007 ist Nachhaltigkeit tief in unserer Marken-DNA verwurzelt.

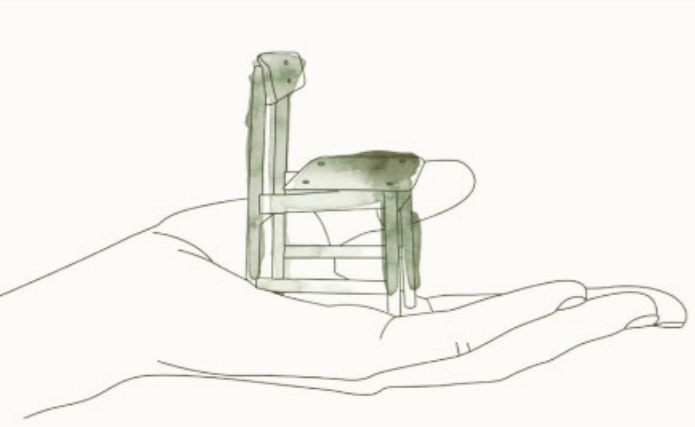
Unser Schwerpunkt ist es und war es schon seit der Gründung des Unternehmens, Produkte zu entwerfen, zu entwickeln und zu produzieren, die wirklich einen Unterschied machen, und wesentlich zur Minimierung der Umweltauswirkungen beitragen. Als Unternehmen widmen wir uns der Verfolgung und Messung dieser Daten in dem Bewusstsein, dass Vorreiter zu sein auch bedeutet, bestehende Prozesse, Datenparadigmen und den Status quo in Frage zu stellen.



Verknüpfung der Nachhaltigkeit mit jedem einzelnen Möbelstück

Nachhaltiges Denken war schon immer ein fester Bestandteil unserer Arbeit bei Mater. Aber die verstärkte Aufmerksamkeit des letzten Jahres für das Thema hat uns gelehrt, dass es ebenso wichtig ist, die Geschichte der Nachhaltigkeit im Zusammenhang mit dem einzelnen Produkt zu erzählen. Auf unserer Website finden Sie daher Informationen darüber, welche der Ziele für nachhaltige Entwicklung der Vereinten Nationen jedes Produkt unterstützt.

Optisch lässt sich auch leicht entschlüsseln, ob das Möbel aus Matek™, unserem patentierten Abfallmaterial, hergestellt wurde, und es ist ersichtlich, wie viel Abfall bei der Herstellung des Produkts verwendet wurde. Und zu guter Letzt können Sie auch den CO₂-Fußabdruck jedes Produkts finden.



Matek™

12 RESPONSIBLE CONSUMPTION AND PRODUCTION

13 CLIMATE ACTION

17 PARTNERSHIPS FOR THE GOALS

Compound Dining Chair

Hergestellt aus Matek™ und anteilig recyceltem Stahl

CO₂ Fußabdruck
43 kgCO₂e
=4360 g
aus Abfallstoffen

*Berechnet mittels Málbar Software V 2-9608 am 30.10.2023

Firmenanschriften

Archicon Building Brands Consulting ist der offizielle Repräsentant der hier geführten Marken und Hersteller in Ihrer Region in Deutschland. Bitte wenden Sie sich daher mit Anfragen direkt an uns. Die Kontaktdaten finden Sie auf der letzten Seite dieses Katalogs.

Mater A/S
Glentevej 47
2400 Kopenhagen
Dänemark

Dencon A/S
Skyttevej 21
7800 Skive
Dänemark

Bent Hansen A/S
Kaolinvej 1
9220 Aalborg
Dänemark

Eco Cero Paneles Acusticos S.L.
Calle de Bronce 8
03690 San Vincent del Raspeig
Spanien

Akuart A/S
Sundkaj 163
2150 Nordhavn
Dänemark

Tunto Oy
Tekijäkatu 8
04440 Järvenpää
Finnland

mater



Bent Hansen

ECO cero

AKUART

TUNTO

Weitere Informationen und Produktmuster

Dieser Katalog enthält nur einen Teil des gesamten Produktportfolios der von uns repräsentierten Partnerunternehmen.

Bitte fragen Sie uns jederzeit nach Details zu bestimmten Produkten oder Konfigurationen, wir helfen Ihnen sehr gern bei der Umsetzung Ihrer Vorstellungen.

Kontaktieren Sie uns auch gern jederzeit für die Anfrage nach einem individuellen Muster eines Produkts oder einer Oberfläche.

Auf Wunsch senden wir Ihnen innerhalb kürzester Zeit die gewünschten Informationen zu oder kommen zu Ihnen.

Für Ihre Anfrage zu Produkten und Produktmustern

Ihr Ansprechpartner

Dipl.-Ing. André Flinterhoff

Archicon Building Brands Consulting
Wiesenrain 2
14532 Kleinmachnow

0177/8661819
info@archicon.io
www.archicon.io

Hinweise

Dieser Produktkatalog enthält nur Auszüge aus dem aktuellen gesamten Produktangebot der aufgeführten Marken. Es besteht keinerlei Haftung für sämtliche im Katalog enthaltenen Angaben sowie kein Anspruch auf die aktuelle Verfügbarkeit aufgeführter Produkte.

Änderungen im Produktportfolio sind den Herstellern zu jeder Zeit vorbehalten.

Die Inhalte dieser Publikation sind geschützt und dürfen nicht vervielfältigt, anderweitig genutzt, oder an Dritte weitergegeben werden.

©2024

